

VYTÁPĚNÍ A OHŘEV TEPLÉ VODY

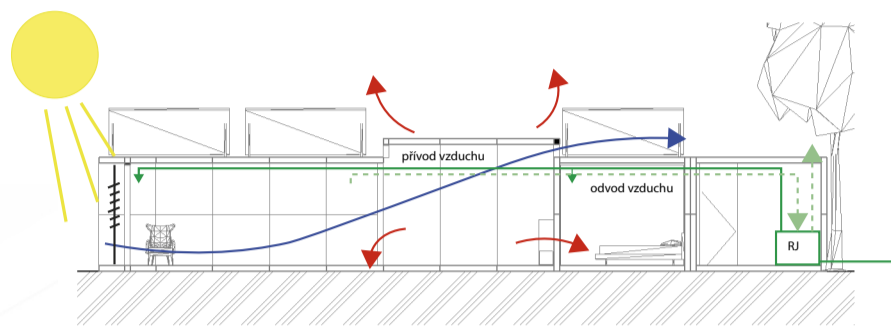
Tepelné čerpadlo vzduch - voda + nízkoteplotní podlh. vytápění. + elektrokotel a krbová kamna. TV ohřívána čerpadlem + dohřívána fotovoltaickými panely.

ORIENTACE A KONSTRUKČNÍ SYSTÉM

Fotovoltaické panely orientovány na jih. Kostra konstrukce pouze z jediného prvku. Prefabrikovaný betonový U-panel 1200x3500x1500mm. Snadná výstavba a jednoduché rozšíření v případě potřeby.

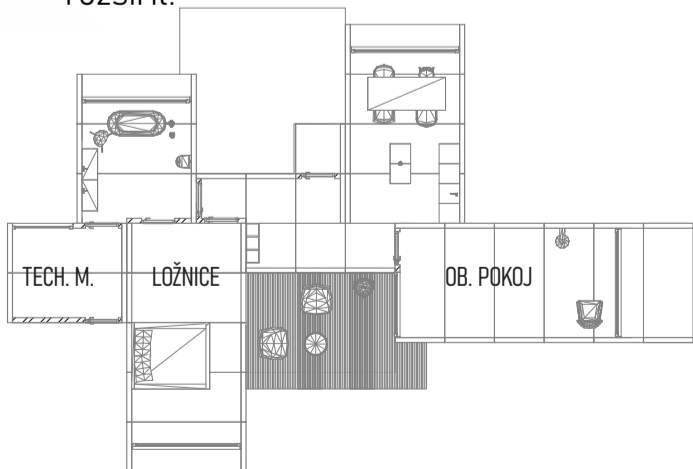
CHLAZENÍ A VĚTRÁNÍ

V objektu je navržena rekuperační jednotka. Přirozené větrání přes podstřešní okna. Přesahy konstrukce + rolety + popínavky.



DISPOZIČNÍ ŘEŠENÍ

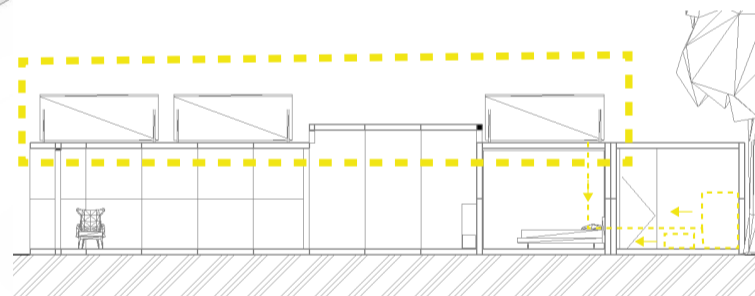
Jedná se o ostrovní dům s dispozicí 2+1 vhodnou pro starší pár. V domě se nachází zádveří, koupelna s wc, technická místnost, terasa a částečně kryté stání pro automobil. V případě potřeby je možné díky modulární konstrukci dispozici snadno rozšířit.



ELEKTRICKÁ ENERGIE

Na střeše domu jsou umístěny solární panely orientované na jih, pod ideálním sklonem 45°. V případě potřeby lze úhel sklonu i orientaci panelů modifikovat.

Přebytečná el. energie je uložena do baterií. Alternativním zdrojem el. energie je dieslový agregát.



ZÁSObOVÁNÍ VODOU A ŠEDÁ VODA

Voda přivedena ze studny. Z nástřešních žlabů do - akumulační nádrže - 4m3 -závlivka zahrady - vsak. Šedá voda přefiltrována v kořenové čističce a dále používána pro závlivku zahrady.

